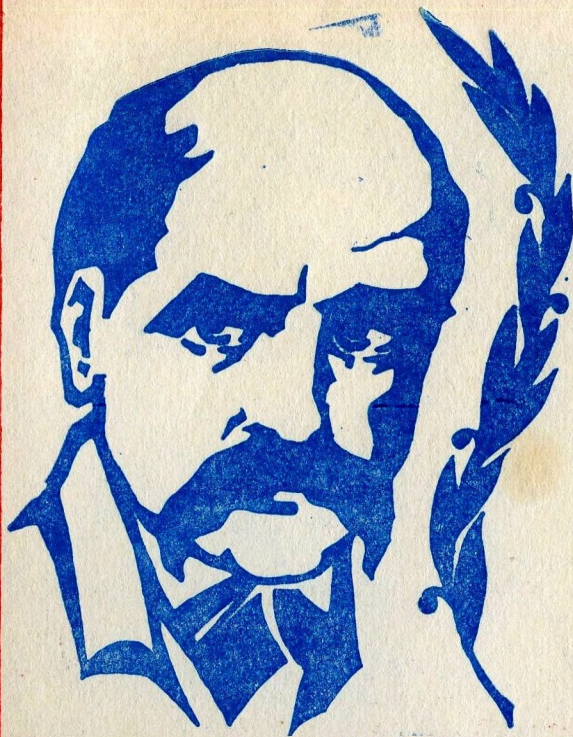
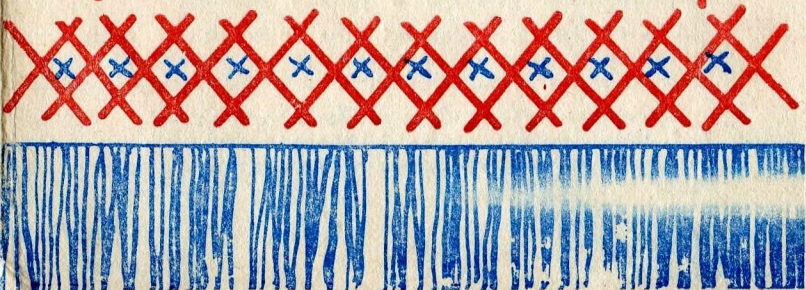


Книга отсканирована  
в рамках проекта  
«Краевед Оренбуржья»  
<http://OrenKraeved.ru>



Т. Г. ШЕВЧЕНКО







**Т. Г. Шевченко в Орской крепости.  
Автопортрет, 1847 г.**

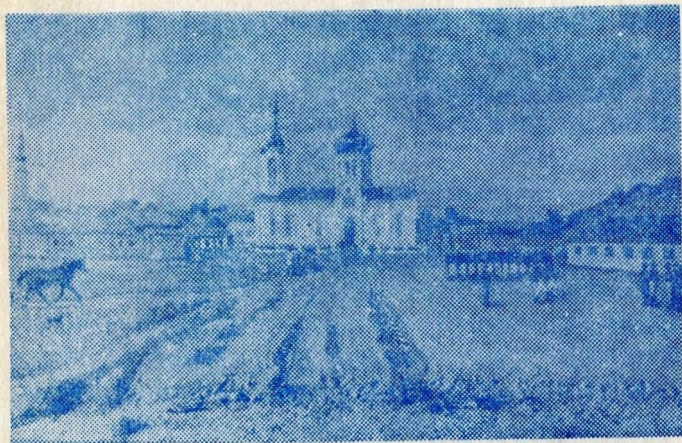
Открытие музея Тараса Григорьевича Шевченко, великого украинского поэта революционера-демократа, явилось важным событием в культурной жизни Орска. Музей принял первых посетителей в дни Всесоюзного шевченковского марта-86.

Здание музея располагается в пределах бывшей Орской крепости, на том месте, где размещались соляные амбары, артиллерийский цейхгауз и ротный арсенал.

Дом постройки начала XX века своеобразной архитектуры, с сохранившимися коваными железными ажурными воротами. Также сохранилась часть каменной кладки забора.

Экспозиции трех залов знакомят посетителей с жизнью Т. Г. Шевченко в крепостной неволе, рассказывают о его выкупе и начале творческого пути молодого художника и поэта.





**Орская крепость середины XIX века.  
Диорама.**

Здесь можно познакомиться с материалами, повествующими о пребывании поэта в солдатской ссылке с 1847 по 1850 годы с перерывом в «бедной Орской крепости» Оренбургского края.

В одном из залов воспроизводится интерьер солдатской казармы и гауптвахты середины XIX века.

Экспозиция «В памяти народной» знакомит посетителей с музейными предметами, связанными с увековечиванием имени Тараса Григорьевича Шевченко в нашем городе. Рассказывается о давней дружбе орчан с украинским народом, о широких культурных связях. Здесь экспонируются многочисленные подарки, преподнесенные гостями с Украины городу Орску.

Филиал краеведческого музея «Т. Г. Шевченко в Орской крепости» может быть широко использован в учебно-воспитательной работе школ и профтехучилищ, средних и высших учебных заведений.

По экспозиции проводятся экскурсии по темам учебных программ, по литературе и истории, обществоведению и эстетике, занятия юных художников и краеведов. Музыкально-литературные вечера, викторины, праздник улицы им. Шевченко, тематический утренник, встречи с шевченковедами — все это можно организовать на базе музея Тараса Григорьевича Шевченко.





Подарки украинских  
гостей городу Орску.

Заявки на экскурсии и лекции принимаются по телефону 3-06-42.

Музей обслуживает посетителей с 10 до 17 часов ежедневно, выходной день понедельник.

Адрес музея: ул. Шевченко, 33, автобусная и трамвайная остановка «Улица Советская».

Составитель — Черкас Т. Г.

Художник — Семдянов В. Н.

Ответственный за выпуск — Ильясов А. Л.